

CENTRALICE LA INFORMACIÓN DE SU FINCA

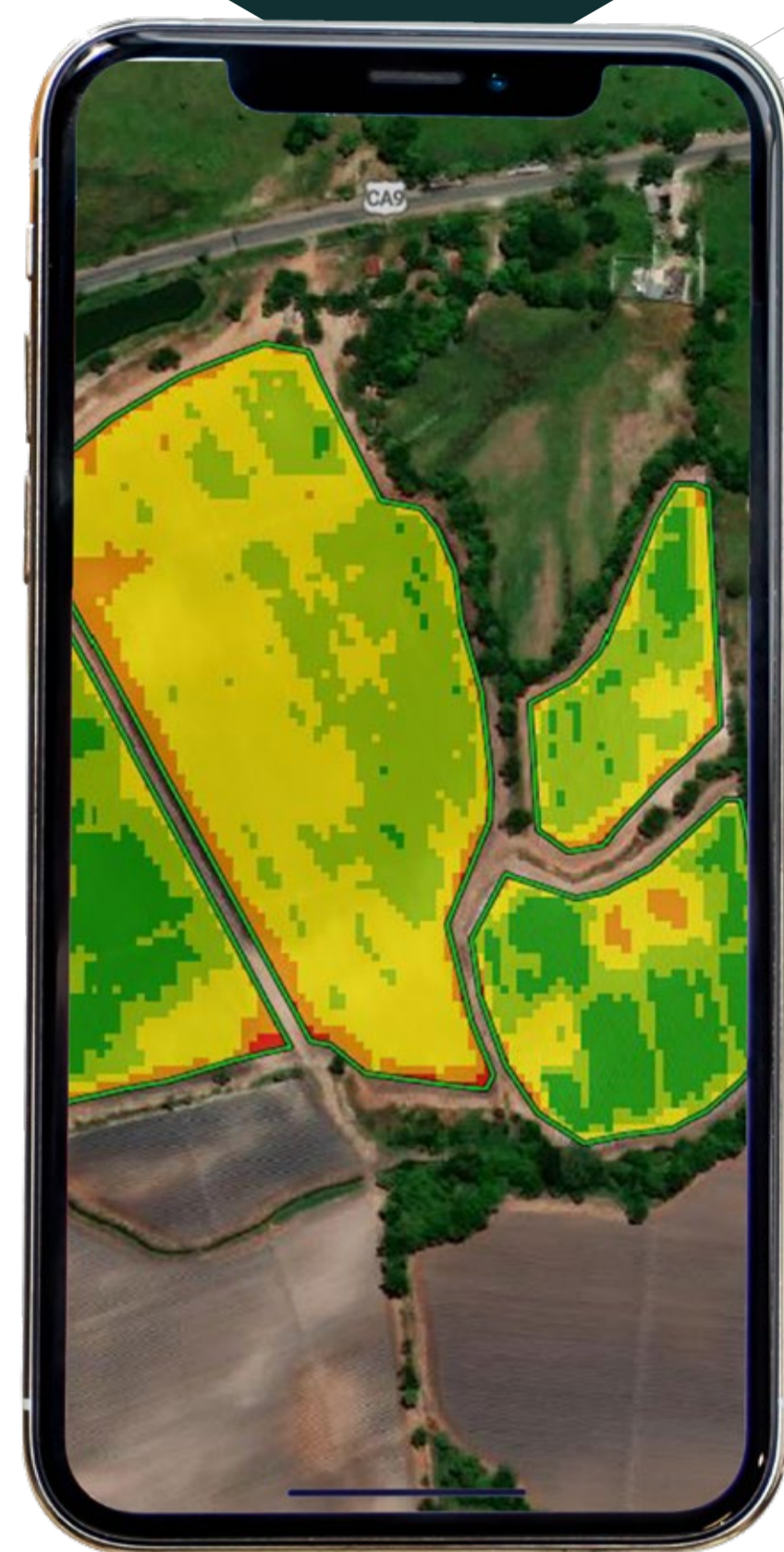
SAF

de AgritecGEO®

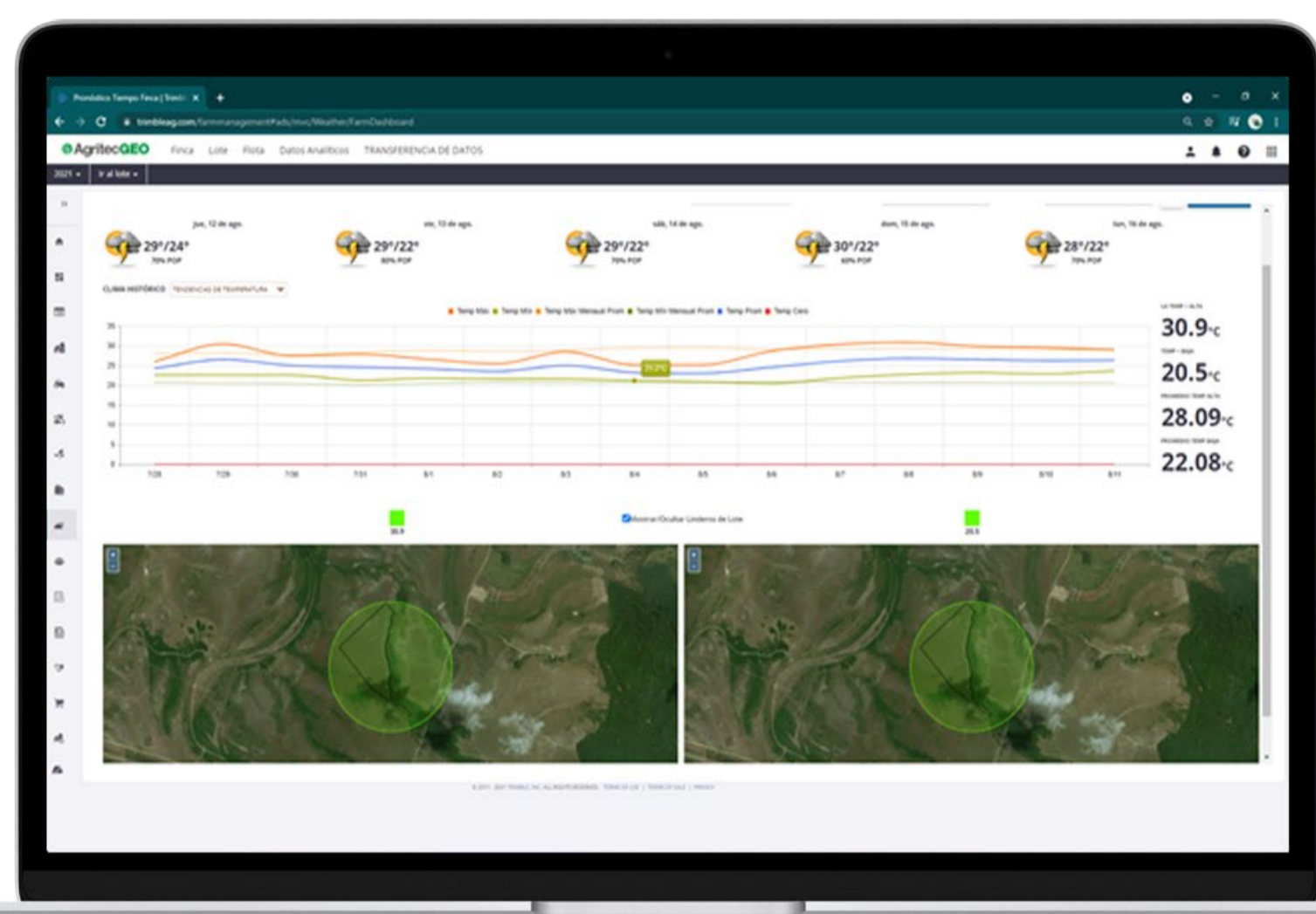
De unos años a esta parte la transformación digital ha tomado cada vez más relevancia en todos los sectores económicos y de producción. La digitalización forma parte integral de la mayoría, sino es que todas, las actividades de un negocio. Es por esto que contar con herramientas de software actualizadas que consoliden la información y centralicen los procesos para facilitar las actividades del negocio y la toma de decisiones es una necesidad inminente. En la actualidad la tecnología ya no es un lujo, es una necesidad puntual para mantenerse competitivos en el competitivo mundo globalizado del siglo XXI.

En una producción agrícola la tecnología juega un papel determinante en la correcta administración de los recursos, materiales y tareas; puesto que facilita tener control y asegura el uso adecuado y óptimo de estos. Así mismo, la tecnología facilita registrar actividades dentro de finca y centralizar todo tipo de información generada en la producción como por ejemplo:

- Resultados de analítica de laboratorio
- Información recolectada en reconocimientos de lote en campo
- Imágenes multispectrales
- Producción por lote / variedad / temporada



Mapa de índice de vegetación



Dentro del Sistema de Administración de Fincas de AgritecGEO® la información de clima y sus pronósticos permite tomar mejores decisiones.

En la etapa de **ejecución** generar información en tiempo real de las condiciones de campo y tenerla disponible para su análisis de forma inmediata permite que las acciones correctivas se hagan con mayor eficiencia y en menos tiempo, reduciendo el impacto de condiciones adversas tales como estrés de cultivo, poca germinación de semilla o baja eficiencia del programa de nutrición.

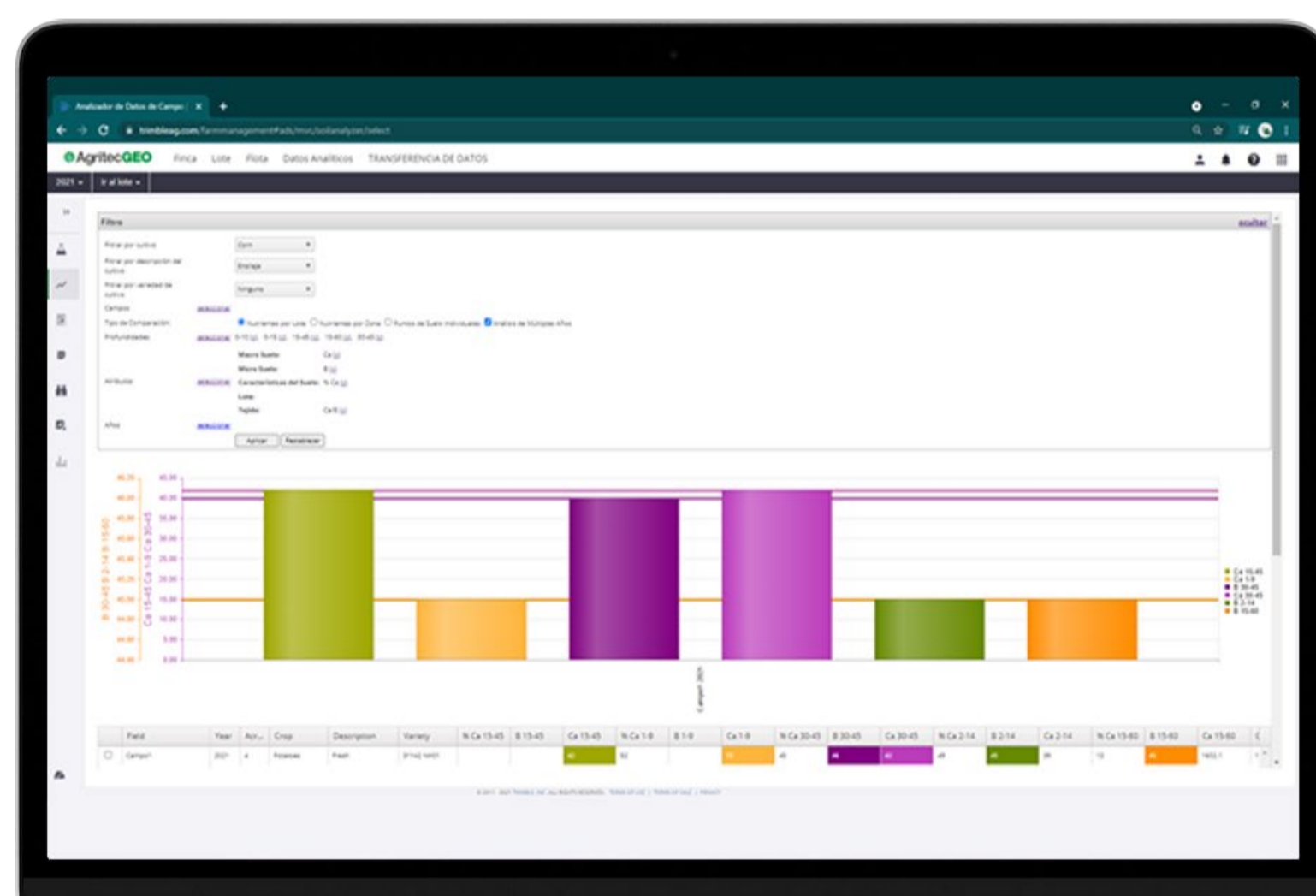
También sirve para implementar acciones relevantes oportunamente como por ejemplo modificar la fórmula de fertilizante **FertiCROP** que será aplicado en el siguiente ciclo de fertilización o incluir algún fertilizante foliar o bioestimulante para reforzar la fertilización edáfica.

En la etapa de **evaluación** contar con toda la información histórica de la finca permite contextualizar los resultados y planificar mejor el siguiente ciclo del cultivo.

Si se tiene un software que centralice esta información y permita analizarla de forma integral los resultados de cualquier producción agrícola mejorarán. El **Software de Administración de Fincas de AgritecGEO®** fue diseñado con este propósito en mente, ayudar al productor a llevar un registro de las actividades de su finca y centralizar la información para luego presentarle análisis de lo sucedido y permitirle tomar mejores decisiones y así poder administrar su finca a otro nivel.

Como se ha mencionado en otros boletines en las etapas de planificación, ejecución y evaluación la información juega un papel relevante para lograr maximizar resultados de producción, optimizar los recursos y mantener o reducir los costos.

En la etapa de **planificación** se recomienda utilizar la información generada en ciclos de producción anterior para determinar acciones preventivas antes de iniciar el siguiente ciclo, tales como: rotación de cultivo, cambio en las prácticas de preparación de suelo, cambio de variedad, cambios en el programa de riego o de control de plagas, enfermedades y malezas..



Información relacionada a nutrientes, puede ser consultada detallada e históricamente por lote, zona o puntos específicos según se requiera.



Ejecute monitoreos agrícolas y lleve un mejor control respecto las condiciones de su cultivo.

Para poder utilizar esta información es necesario que durante la etapa de ejecución se registren de forma correcta, precisa y oportuna todas las actividades realizadas en campo, así como la demás información generada en la finca. El **Software de Administración de Fincas de AgritecGEO®** cuenta con diferentes herramientas que le facilitan generar y consultar la información de su finca.

Esta puede ser visualizada desde los módulos de Analizador de lote, Analizador de finca, Documentos, Cosecha, Almacenamiento y otros. Además, si se han contratado servicios agronómicos de **AgritecGEO®** como Clima Inteligente, Sensores de humedad de suelo, Analítica de suelos, solución de suelos o foliares, análisis de microbioma, análisis de residuos de plaguicidas entre otros; esta información es cargada automáticamente al usuario del **Software de Administración de Fincas de AgritecGEO®** lo que facilita al productor tomar decisiones.

Para conocer más detalles de esta y otras funcionalidades del **SAF de AgritecGEO®** contacte al **Consultor AgritecGEO®** en su región.

